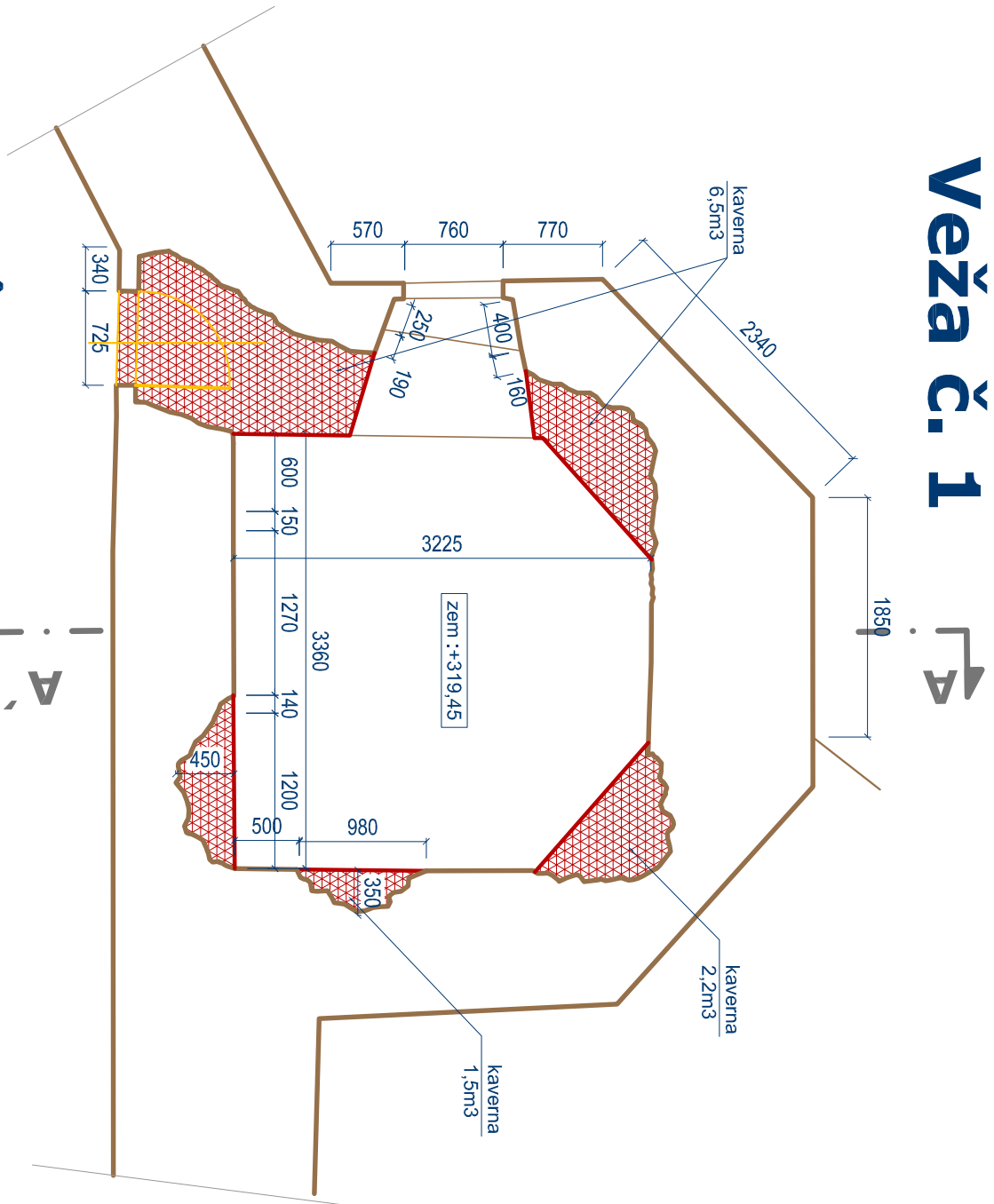
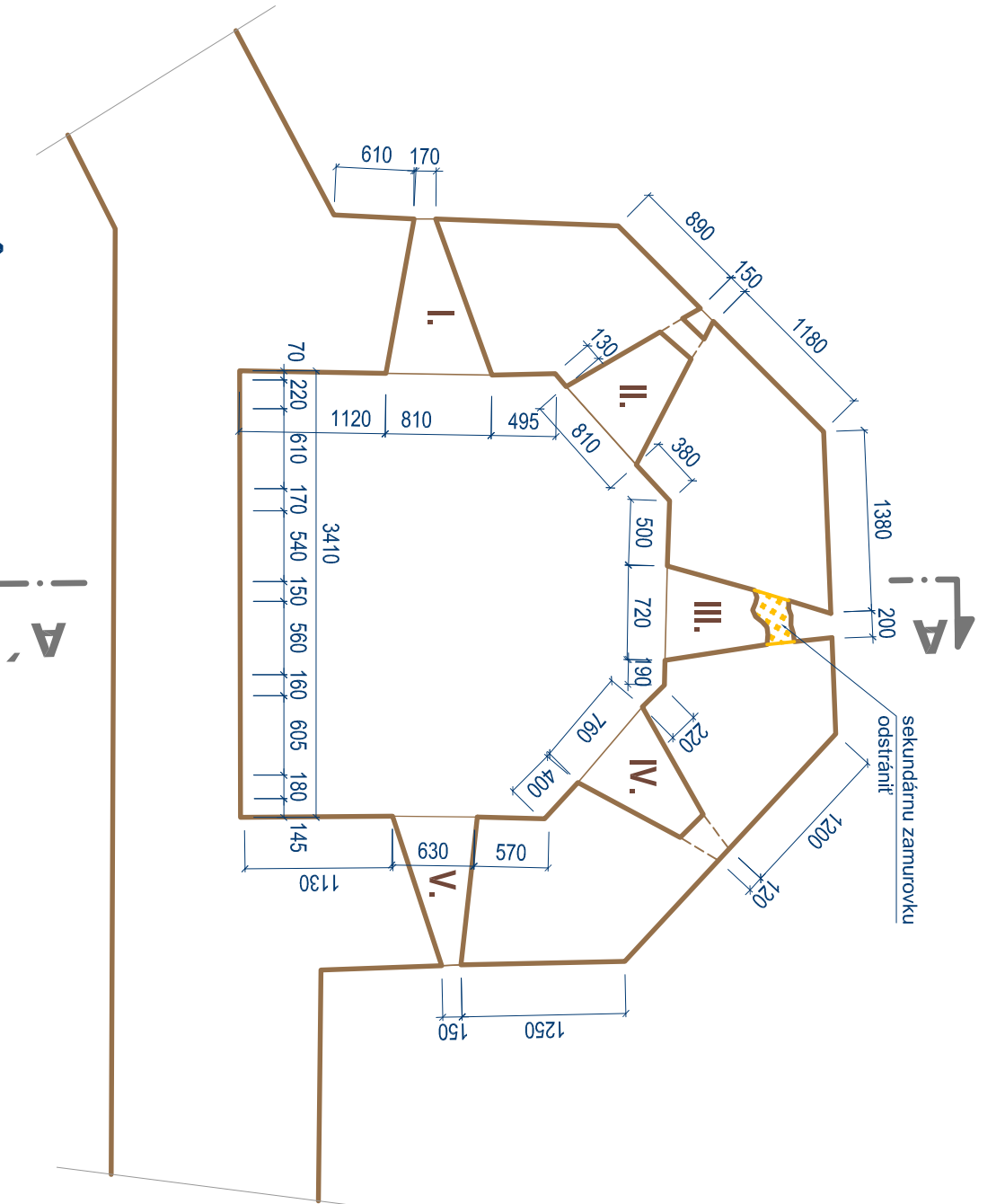


Veža č. 1



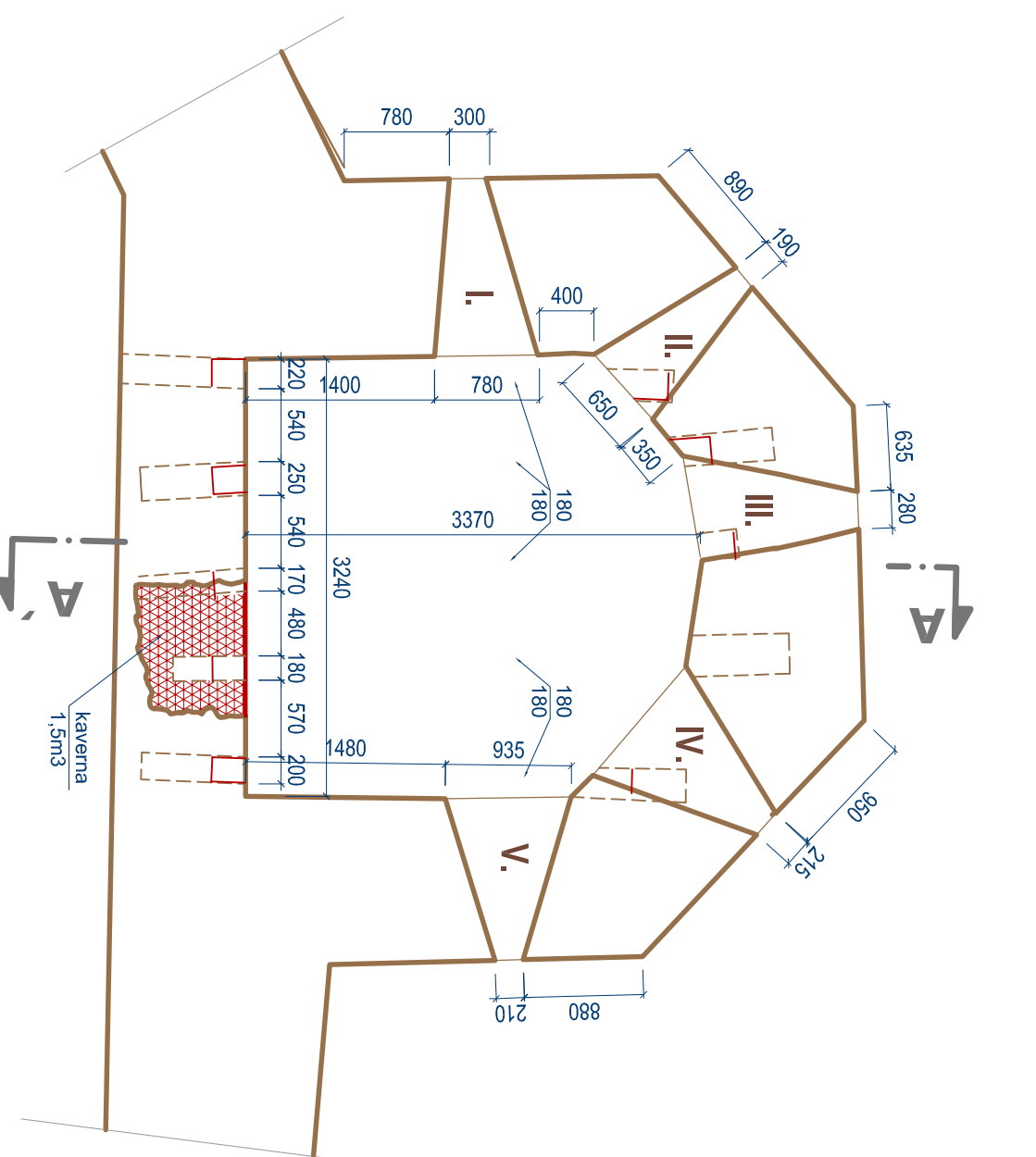
PÔDORYS

1. NADZEMNÉHO PODLAŽIA



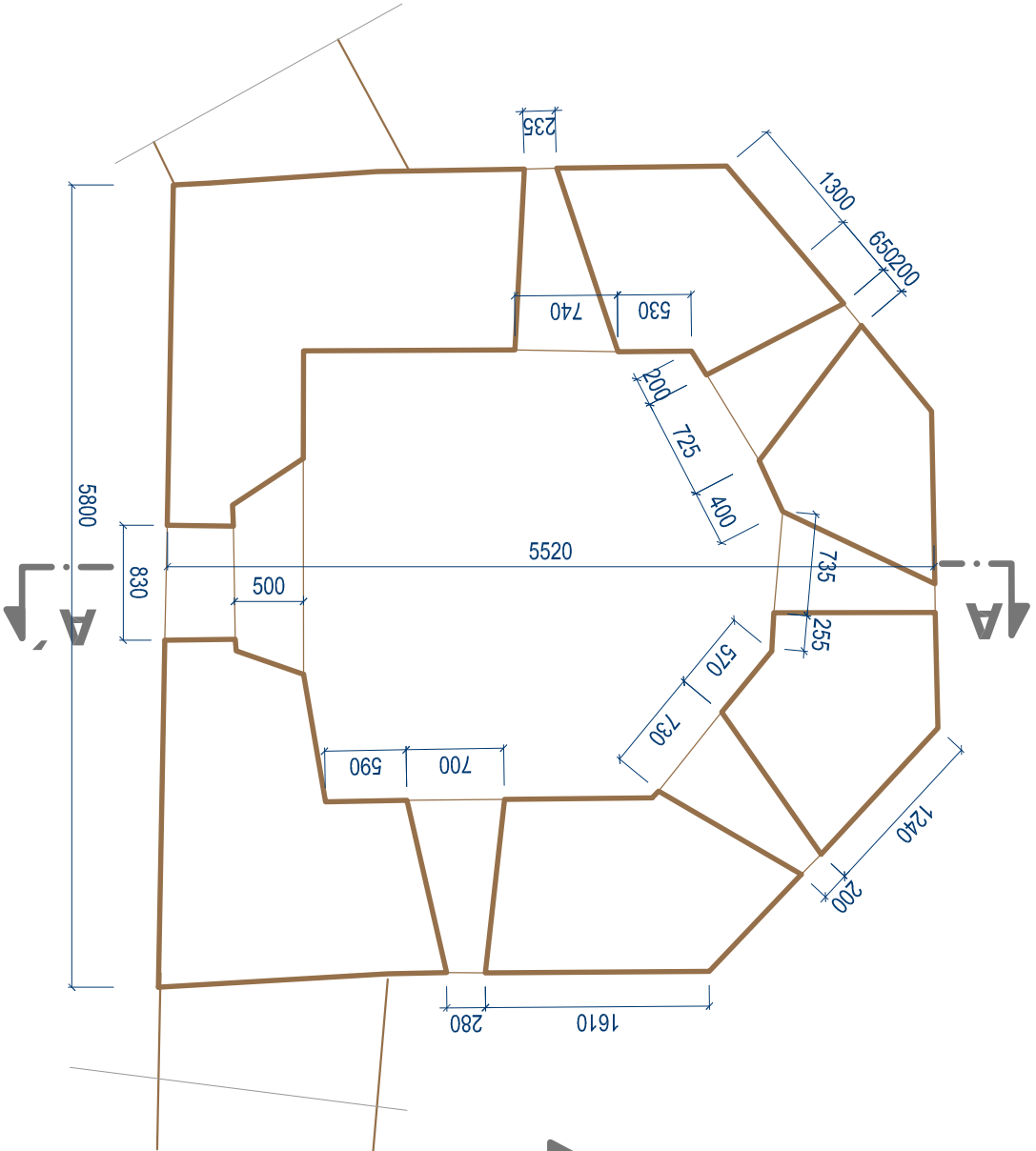
PÔDORYS

2. NADZEMNÉHO PODLAŽIA



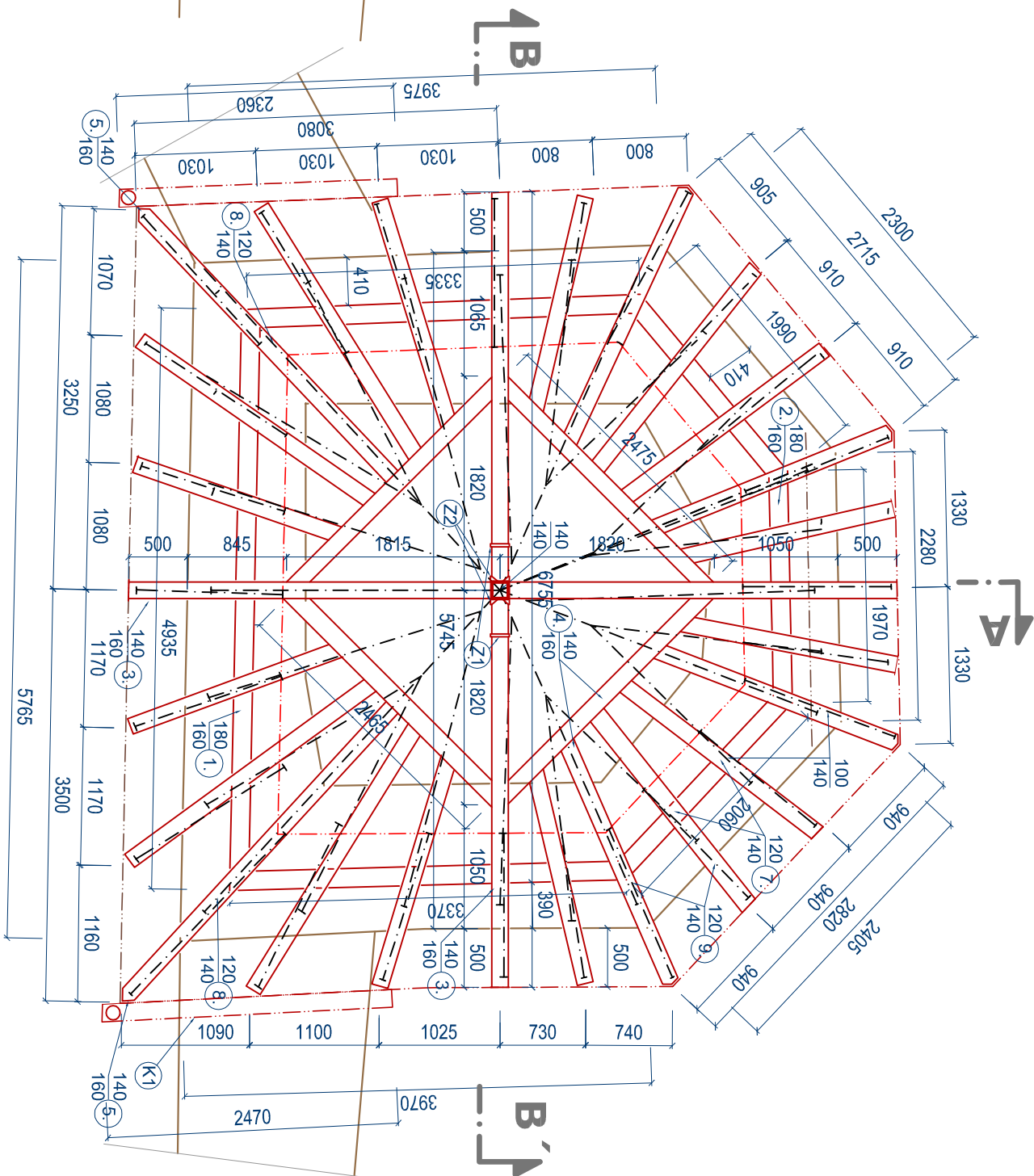
PÔDORYS

3. NADZEMNÉHO PODLAŽIA



PÔDORYS

4. NADZEMNÉHO PODLAŽIA



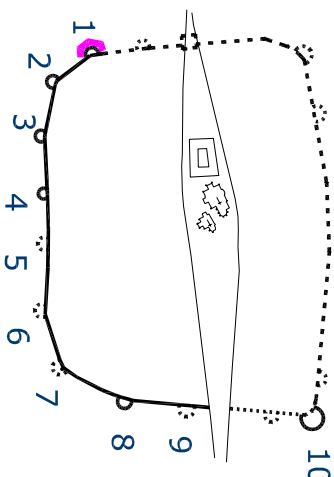
PÔDORYS

KROVU

LEGENDA:

- jestvujúce konštrukcie
- jestvujúce múrivo v pohľade
- zachované omietky plošne
- umelecko-remeselné konzervovať
- kamenný článok
- reštauračtorský konzervovať
- odstránené konštrukcie
- navrhované múrivo v reze
- navrhované múrivo v pohľade
- dopĺňané líce k úbytku líca
- múrivo hĺbkovo škárované
- dosypaná zemina

Stavba je geometricky nepresná, pred realizáciou všetky rozmery na stavbe premerať!



časť ARCHITEKTÚRA

hl. projektant:

Obnova s. r. o.

zod. projektant:

A.Kmeťa 12, 969 01 Banská Štiavnica

vyrabovali:

Ing.arch.A. Zorvanová, Ing.arch.L.Chovanecová

investor:

Mesto Sabinov

miesto stavby:

Námestie slobody 57, 083 01 Sabinov

Obnova mestského opevnenia v Sabinove

Veža č.1

Pôdorys 1,2,3,4NP, pôdorys krovu - návrh

dátum: XI. 2017
mlierka: č.v.

m 1:50

12

